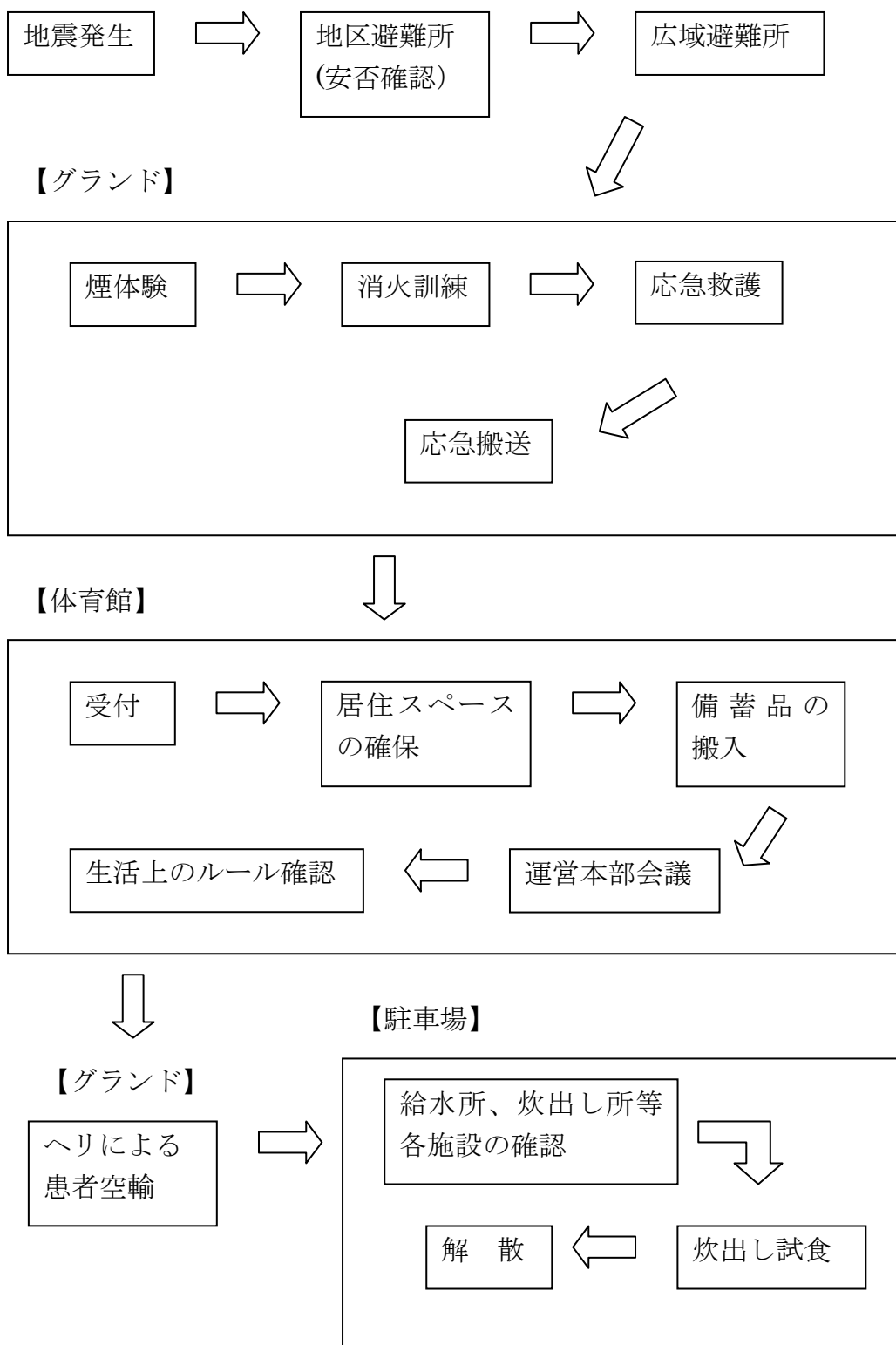


### 今津東小学校周辺における訓練の流れ



## 訓練日程表

時 間	行 動	場 所	備 考
7:30	職員集合完了・準備	グラウンド	
8:00	訓練体制完了	グラウンド	
8:00	地震発生		
8:05～8:20 (15分)	1次避難	自治会地域	
8:20～8:35 (15分)	2次避難	広域避難所	
8:35～9:35 (60分)	体験・訓練	グラウンド	
	・煙体験		
	・消火訓練		
	・応急救護		
	・応急搬送		
9:40～9:55 (15分)	受付開始	体育館	
9:55～10:05 (10分)	居住スペース確保	体育館	
10:05～10:35 (30分)	備蓄品搬入	体育館	
	避難所運営本部会議	体育館	
10:40～10:50 (10分)	生活上の説明等	体育館	
10:55～11:25 (30分)	ヘリ空輸	グラウンド	
11:30～12:00 (30分)	関係施設の確認	駐車場	
	・給水所		
	・炊出し所		
	・救護所		
	・入浴所		
12:00	閉会式	駐車場	
	炊出し配食	駐車場	
	解散		